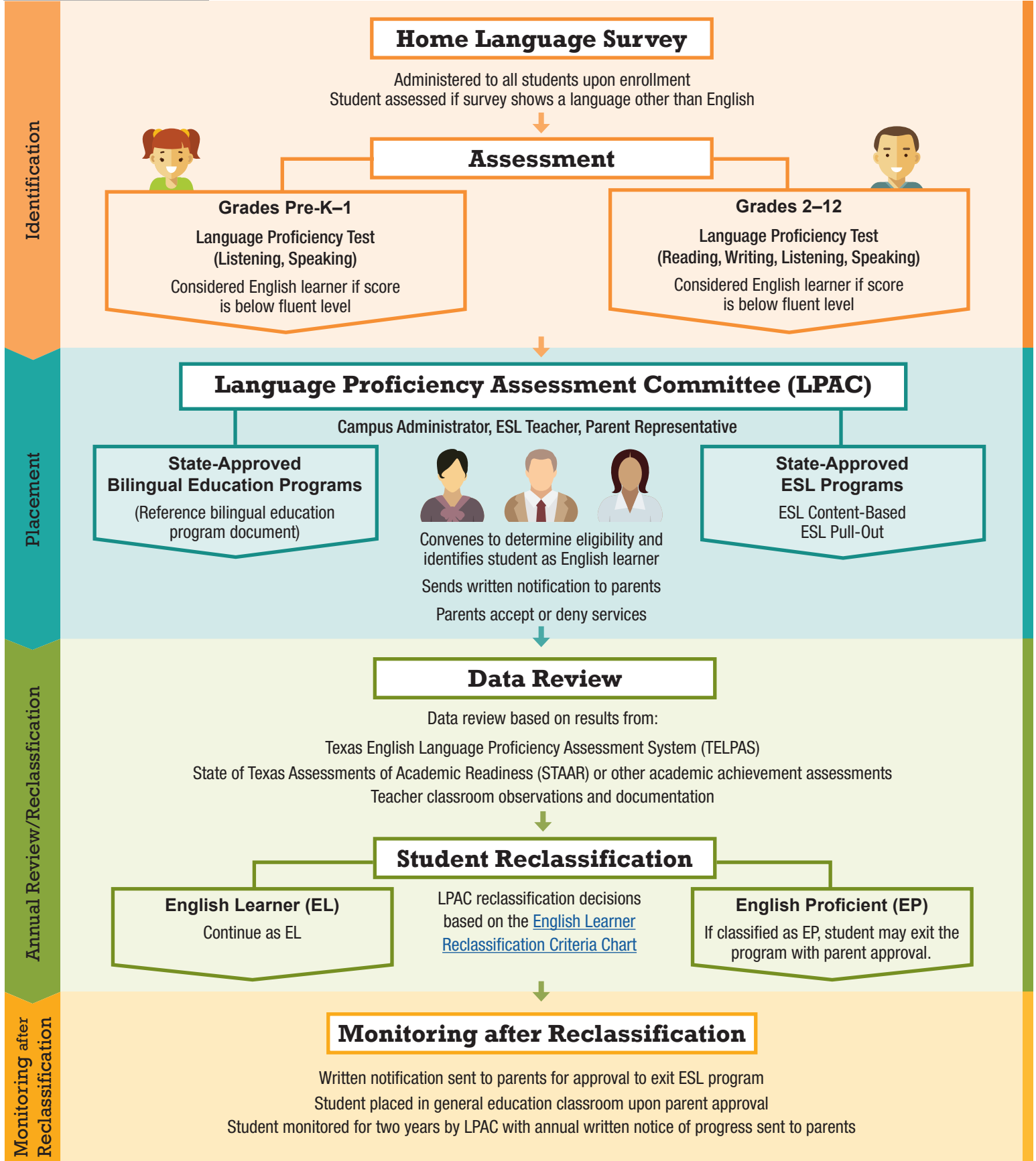
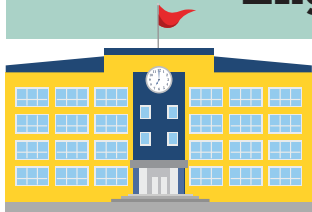


English as a Second Language (ESL) Program

ESL is an intensive English language instruction program provided by ESL certified teachers who are trained in effective second language acquisition methods. The goal of ESL programs is for English learners to attain full proficiency in English in order to participate equitably in school. The information below highlights the process of identifying English learners (ELs).



English Learner Services

What is the purpose of the English as a Second Language (ESL) program?

ESL programs are designed to make grade level academic content accessible to English learners. ESL programs target English language development, including listening, speaking, reading, and writing skills, through academic content instruction that is linguistically and culturally responsive. This means that the ESL program uses the academic, linguistic, and cultural background of English learners as a platform for acquiring grade level content material in English.

What are the state-approved ESL program models?

In Texas, there are two state-approved ESL program models:

Program Model Type	Goal	Instruction
Content-Based ESL	English learners will attain full proficiency in English in order to participate equitably in school.	English learners receive all content area instruction (English language arts and reading, mathematics, science, and social studies) by ESL certified teachers.
Pull-Out ESL		A pull-out model can be implemented within the English learner's classroom, or the English learner may be provided his or her English language arts and reading instruction by an ESL certified teacher in another classroom setting.

What are the benefits of an ESL program?

Academic instruction is provided by teachers who

- are trained in effective second language acquisition methods;
- understand the specific language needs of English learners and how to address them;
- recognize the benefits of an English learner's academic, cultural, and linguistic background; and
- can adapt instruction, pacing, and materials to target an English learner's language proficiency level.

Linguistic accommodations on state assessments can be provided as needed.

Meaningful participation in subjects such as art, music, and physical education will be provided alongside grade level peers.

What instruction will my child receive in an ESL program?

Your child will develop reading, writing, listening, and speaking skills in English through the English Language Proficiency Standards (ELPS) in conjunction with their grade level academic instruction in the Texas Essential Knowledge and Skills (TEKS) of all content areas including English language arts and reading, mathematics, science, and social studies.

How can parents support their child who participates in an ESL program?

Parents can support their child's acquisition of English through opportunities to practice English as well as opportunities to increase their child's skills in their primary language. Research shows the benefits of primary language development on second language development and the positive transfer of skills from one language to another.

Some examples of parent activities to support English acquisition include

- reading to your child in English and/or your primary language;
- engaging in conversations that promote a wide-range of vocabulary in either language; and
- oral storytelling in your primary language and/or English.

Ways to support the ESL program include

- participating as a member of the Language Proficiency Assessment Committee (LPAC);
- volunteering to engage in classroom activities; and
- serving on school and district site-based decision-making or other advisory committees.

Can a child who is also receiving other services participate in an ESL program?

Yes, students who receive services in other programs, such as special education, 504, response to intervention, and gifted/talented or advanced academics, may also participate in the ESL program. The LPAC, in conjunction with other student services committees, meets to discuss and coordinate services based on the educational need of your child.

Programa de inglés como segundo idioma (ESL)

El programa de inglés como segundo idioma (ESL, por sus siglas en inglés) es un programa intensivo de enseñanza de inglés impartido por maestros capacitados en métodos para la adquisición efectiva de un segundo idioma. El objetivo de los programas de ESL es que los estudiantes como aprendices del idioma inglés alcancen el pleno dominio del inglés, con el fin de participar de manera equitativa en la escuela. La siguiente información explica el proceso para identificar a estudiantes como aprendices del idioma inglés (EL, por sus siglas en inglés).

Cuestionario del idioma que se habla en casa

Administrada a todos los estudiantes cuando se inscriben
Se evalúa al estudiante si el cuestionario muestra un idioma distinto al inglés

Evaluación

Grados prekindergarten a 1

Examen de dominio del idioma
(Escuchar, Hablar)

Se considera estudiante como aprendiz del idioma inglés si la calificación es menor al nivel de dominio

Grados 2 a 12

Examen de dominio del idioma
(Lectura, Escritura, Escuchar, Hablar)

Se considera estudiante como aprendiz del idioma inglés si la calificación es menor al nivel de dominio

Comité de Evaluación de la Competencia Lingüística (LPAC, por sus siglas en inglés)

Director de la escuela, maestro de ESL, representante de los padres

Programas de educación bilingüe aprobados por el estado

(Consulte el documento del programa de educación bilingüe)

Se reúne para determinar la elegibilidad e identifica al estudiante como aprendiz del idioma inglés

Envía notificación por escrito a los padres

Los padres aceptan o rechazan los servicios

Programa de ESL aprobados por el estado

ESL basado en las áreas de contenido
Programa "pull-out" ESL

Revisión de datos

La revisión de datos se basa en los resultados de:

Sistema de Texas para Evaluar el Dominio del Idioma Inglés (TELPAS, por sus siglas en inglés)
Programa de Evaluación Académica de Estudiantes en el Estado de Texas (STAAR, por sus siglas en inglés)
u otra evaluación de aprovechamiento académico

Observaciones en el salón y documentación de estas

Reclasificación del estudiante

Estudiante como aprendiz del idioma inglés

Continuar como EL

Las decisiones del LPAC sobre la reclasificación se fundamentan en la [Tabla de criterios de reclasificación para aprendices del inglés](#)

Dominio del inglés (EP, por sus siglas en inglés)

Si se clasifica como EP, el estudiante puede salir del programa con la aprobación de sus padres.

Monitoreo después de la reclasificación

Se envía un aviso por escrito a los padres para que aprueben la salida del programa de ESL
El estudiante es colocado en un salón de educación general tras la aprobación de los padres
El estudiante es monitoreado dos años por el LPAC y se envían avisos de progreso anual a los padres

Identificación

Colocación

Revisión/Reclasificación anual

Monitoreo después de la reclasificación

Servicios para estudiantes como aprendices del idioma inglés

¿Cuál es el propósito del Programa de inglés como segundo idioma (ESL)?

Los programas de ESL están diseñados para poner el contenido académico del nivel del grado a disposición de los estudiantes como aprendices del idioma inglés. Los programas de ESL están dirigidos al desarrollo del idioma inglés, incluyendo las habilidades de escucha, habla, lectura y escritura, mediante la enseñanza de contenido académico apropiado desde los puntos de vista lingüístico y cultural. Esto significa que el programa de ESL utiliza los antecedentes académicos, lingüísticos y culturales de los estudiantes como aprendices del idioma inglés como la plataforma para aprender el material con el contenido del nivel del grado en inglés.

¿Cuáles son los modelos de programas de ESL aprobados por el estado?

En Texas existen dos modelos de programas de ESL aprobados por el estado:

Tipo de modelo de programa	Meta	Instrucción
ESL basado en las áreas de contenido	Los estudiantes como aprendices del idioma inglés alcanzarán el pleno dominio del inglés, con el fin de participar de manera equitativa en la escuela.	Maestros certificados en ESL imparten a los estudiantes como aprendices del idioma inglés las clases de todas las materias (artes del lenguaje y lectura en inglés, matemáticas, ciencia y ciencias sociales).
Programa "pull-out" ESL		Puede implementarse el programa "pull-out" dentro del salón del estudiante como aprendiz del idioma inglés, o bien proporcionar la instrucción de artes del lenguaje y de lectura en otro salón por un maestro certificado en ESL.

¿Cuáles son los beneficios de un programa de ESL?

La enseñanza académica es impartida por maestros que

- están capacitados en métodos para la adquisición efectiva de un segundo idioma;
- entienden las necesidades lingüísticas específicas de los estudiantes como aprendices del idioma inglés y cómo abordarlas;
- reconocen los beneficios de los antecedentes académicos, culturales y lingüísticos de un estudiante como aprendiz del idioma inglés; y
- pueden adaptar la enseñanza, el ritmo y los materiales al nivel de dominio de un estudiante como aprendiz del idioma inglés.

Acomodaciones lingüísticas se pueden proporcionar en las evaluaciones estatales como se necesite.

Se proporcionará participación significativa con los compañeros de su grado en materias como arte, música y educación física.

¿Qué enseñanzas recibirá mi hijo en un programa de ESL?

Su hijo desarrollará habilidades de lectura, escritura, escucha y habla en inglés mediante los Estándares de Competencia en el Idioma Inglés (ELPS, por sus siglas en inglés) en conjunto con enseñanza académica del nivel de su grado en los Conocimientos y Destrezas Esenciales de Texas (TEKS, por sus siglas en inglés) de todas las materias, incluyendo artes del lenguaje y lectura en inglés, matemáticas, ciencia y ciencias sociales.

¿Cómo pueden los padres apoyar a su hijo que participa en un programa de ESL?

Los padres pueden apoyar el aprendizaje del inglés de su hijo mediante oportunidades para que practique el inglés, así como oportunidades para que su hijo aumente sus habilidades en su lengua materna. Las investigaciones demuestran los beneficios del desarrollo de la lengua materna para el desarrollo del segundo idioma, y la transferencia positiva de las habilidades de un idioma a otro.

Algunos ejemplos de actividades de los padres para apoyar el aprendizaje del inglés son

- leerle a su hijo en inglés y/o en su lengua materna;
- participar en conversaciones que promuevan un vocabulario amplio en cualquiera de los dos idiomas; y
- contar historias orales en su lengua materna y en inglés.

Las maneras de apoyar al programa de ESL incluyen

- participar como miembro del Comité de Evaluación de la Competencia Lingüística (LPAC);
- participar como voluntario en actividades en el salón; y
- participar en comités de toma de decisiones a nivel de escuela y distrito, así como en otros comités asesores.

¿Un niño que también recibe otros servicios puede participar en un programa de ESL?

Sí, los estudiantes que reciben servicios en otros programas, como educación especial, 504, respuesta a intervención y programas para superdotados/talentos o académicos avanzados también pueden participar en el programa de ESL. El LPAC, en conjunto con otros comités de servicios a estudiantes, se reúne para debatir y coordinar los servicios con base en las necesidades educativas de su hijo.